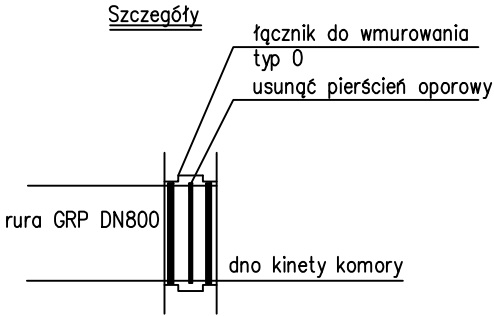
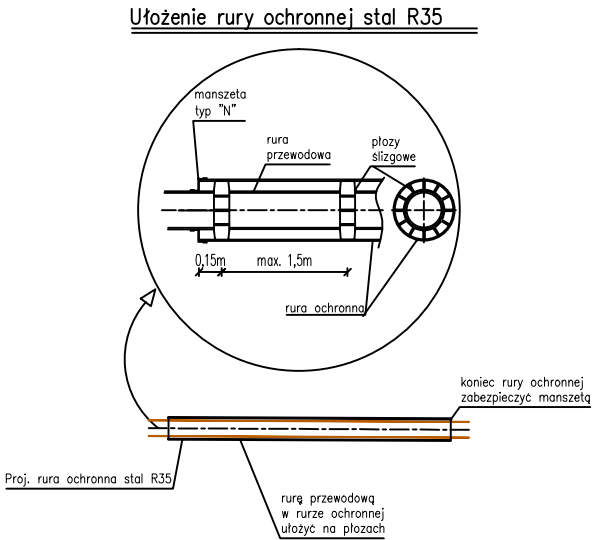


UWAGA:
Istniejące komory sanitarne należy poddać renowacji z zastosowaniem chemii budowlanej (cementy siarczanoodporne). Wazy i stopnie złączowe wymienić na nowe.



SZMAGARA		Biuro Techniczne "Szmagara" Leszek Szmagara 59-220 Legnica, ul. Rynek 9/IIIp	
Temat	Przebudowa syfonowego przejścia pod rzeką Baczyną (między Al. Gen. Maczka a ul. Baczynową)		
Adres	Lubin obręb 5 dz. nr 236/20, 544, 276/1		
Obiekt	Sieć kanalizacji sanitarnej		
Tytuł rys.	Profil sieci kanalizacji sanitarnej		
Inwestor	Miejskie Przedsiębiorstwo Wodociągów i Kanalizacji Sp. z o.o. w Lubinie		
Projektant	mgr inż. Leszek Szmagara specjalność instalacyjna w zakresie sieci, instalacji i urządzeń wodociągowych, kanalizacyjnych, ciepłych, wentylacyjnych i gazowych nr ewid. 38/82/Lw, 138/90/Lw, 10/93/Lw		
Opracowała	mgr inż. Agnieszka Piekielna		
Sprawdził	inż. Stefan Augustyn specjalność instalacje i sieci sanitarne nr ewid. 157/70 i Kn -178/72		
Stadium	projekt budowlany i wykonawczy		Data 27.02.2020
Branża	instalacje sanitarne	Skala 1:100/1:500	Nr rys. 2